

PKP Polskie Linie Kolejowe S.A.
Zakład Linii Kolejowych w Szczecinie
Dział Organizacyjno-Prawny i Archiwizacji
ul. Korzeniowskiego 1, 70-211 Szczecin
tel. + 48 91 471 55 80
fax + 48 91 471 54 09
iz.szczecin@plk-sa.pl
www.plk-sa.pl

Urząd Miasta i Gminy w Gryfinie
Biuro Obsługi Rady

dnia 27. 09. 2022

WPLYNEŁO


PKP POLSKIE LINIE KOLEJOWE S.A.

Urząd Miasta i Gminy w Gryfinie
WPLYNEŁO

18. 08. 2022

Nr Zat
Podpis

Szczecin, 12.08.2022r.

IZ18ORA5.0292.51.2022

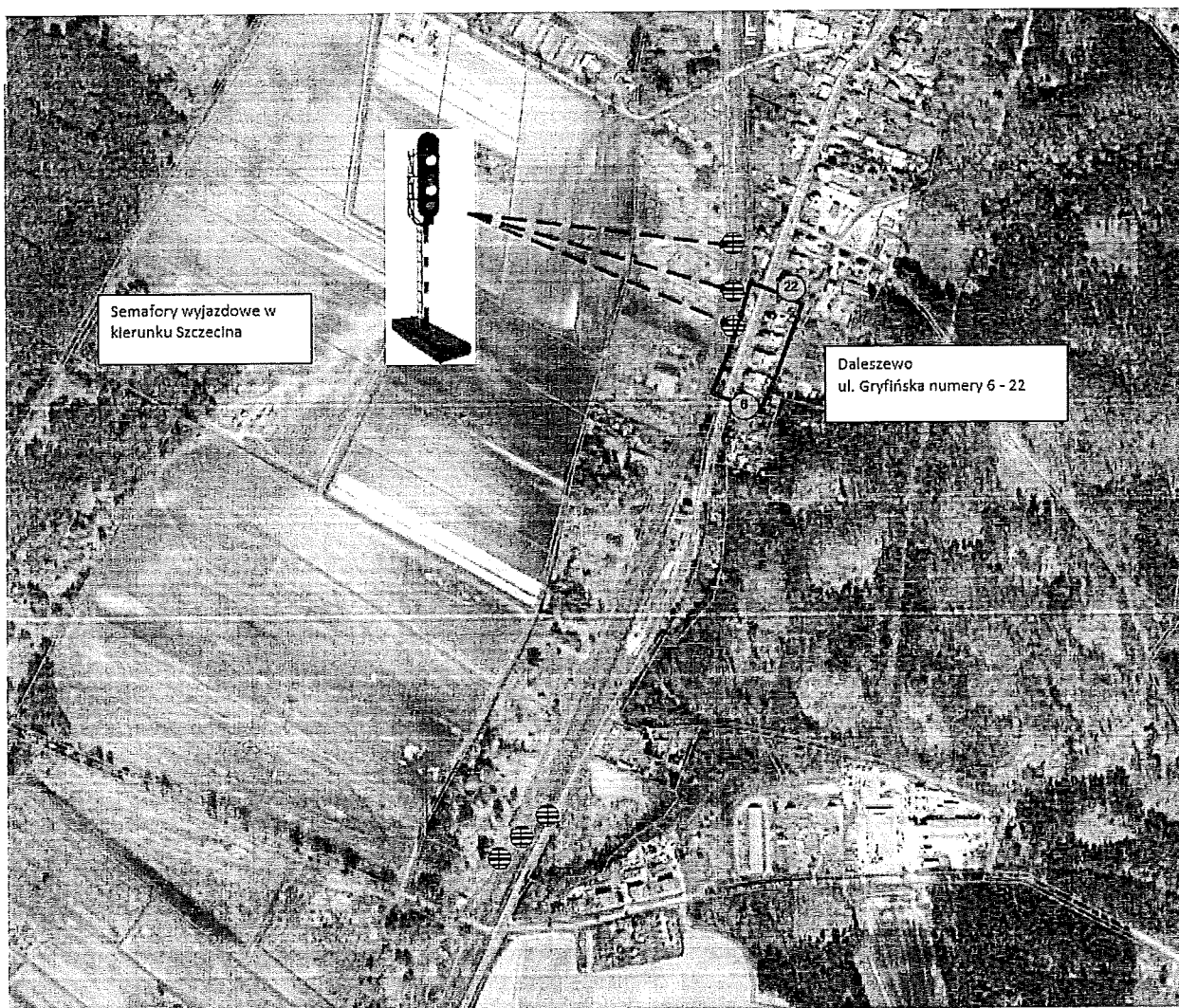
Burmistrz Miasta
i Gminy Gryfino
Ul. 1 Maja 16
74-100 Gryfino

Dotyczy pisma BMP.0003,5.2022.JM. w sprawie hałasu emitowanego przez pociągi towarowe zatrzymujące się na stacji Daleszewo.

W związku z interpelacją 626/22 w sprawie emitowanych hałasów przez pociągi, które zatrzymywane są na stacji Daleszewo wyjaśniamy, że zwiększona emisja hałasów pochodzi od lokomotyw w pociągach, które zatrzymywane są na nieplanowane postoje na stacji Daleszewo przed semaforami wyjazdowymi w kierunku stacji Szczecin Podjuchy (jak na przedstawionym poniżej rysunku). Przypadki te nasiliły się w ostatnim czasie w związku z remontem linii kolejowej Poznań – Szczecin, ponieważ część pociągów pasażerskich i towarowych przekierowana jest na linię Wrocław-Szczecin. W tym samym czasie Regionalny Zarząd Gospodarki Wodnej w Szczecinie Państwowego Gospodarstwa Wodnego Wody Polskie prowadzi inwestycję związaną z budową nowego mostu kolejowego na rzece Regalica, co z kolei wiąże się z przebudową stacji Szczecin Podjuchy. Te trzy inwestycje znacznie poprawią w przyszłości komunikację kolejową oraz wodną. Jednak w fazie realizacji będą występowały pewne trudności eksploatacyjne, których nie da się wykluczyć, w tym nieplanowane postoje pociągów towarowych na stacji Daleszewo. Zakończenie inwestycji planowane jest na koniec 2023 roku i po tym czasie przepustowość linii się poprawi, a co za tym idzie wyeliminujemy nieplanowane postoje. Obecnie Spółka PKP Polskie Linie Kolejowe S.A. w organizacji przewozów kolejowych wykorzystuje wszystkie możliwości w celu planowego przeprowadzenia pociągów pasażerskich oraz towarowych. Robimy wszystko, aby ruch prowadzony był płynnie. Jednak nie możemy wykluczyć czynników niezależnych od nas, które wymuszają zatrzymanie pociągu przed semaforem wyjazdowym w Daleszewie na kierunku do stacji Szczecin Podjuchy.

W odniesieniu do Państwa pisma BMP.0003.4.2020JE z dnia 11.12.2020r. informujemy, że Zakład Linii Kolejowych w Szczecinie pismem nr IZORA5-051-84/2020 z dnia 11.12.2020 r. wystąpił do przewoźników kolejowych z prośbą o podjęcie stosownych działań w celu zminimalizowania emitowanego przez lokomotywy hałasu. Spośród wszystkich przewoźników realizujących w tym czasie przewozy na linii Wrocław – Szczecin wybrano takich, którzy wykonywali najwięcej przewozów: PKP Cargo S.A., Rail Polska Sp. z o.o., LOTOS Kolej Sp. z o.o., CTL Logistics Sp. z o.o. Na nasz apel odpowiedział tylko LOTOS Kolej Sp. z o.o. deklarując, że w czasie postoju w Daleszewie maszyniści będą minimalizować pracę lokomotywy na biegu jałowym. Na podstawie analizy kursowania pociągów towarowych w czerwcu br. w sumie na 404 pociągi w kierunku Szczecina przewozy realizowało 13 przewoźników i to oni odpowiadają za tabor, w tym lokomotywy. Naszym zadaniem jest przeprowadzenie pociągu według zamówionego przez przewoźnika rozkładu jazdy. Stacja Daleszewo ze względu na opisanych powyżej wykorzystywana jest doraźnie do przepuszczenia pociągów które mają pierwszeństwo przejazdu, np. pociągi pasażerskie. Zdarzają się długie postoje np. 12 godzinne i dłuższe (w czerwcu br. 3 przypadki), ale wtedy lokomotywy są wyłączane. Natomiast na 404 pociągi, było 40 pociągów w porze od 21 do 6 rano, z postojem od 1 minuty do 5 godzin na

torach pod jednym z pokazanych na rysunku poniżej semaforów. Są to sytuacje, które nie powinny się powtarzać w takich ilościach po zakończeniu inwestycji opisanych na wstępie, aczkolwiek nie możemy ich wykluczyć.



Reasumując, rozumiemy problemy zawarte w interpelacji i możemy zapewnić, że nasilające się ostatnio przypadki nieplanowanego zatrzymywania pociągów przed semaforami wyjazdowymi na stacji Daleszewo zostaną wyeliminowane po zakończeniu wyżej opisanych inwestycji. Na dzień dzisiejszy, mimo zwiększonej ilości prowadzonych pociągów w obu kierunkach, podejmiemy wszystkie możliwe działania w celu poprawienia organizacji ruchu i w miarę możliwości ograniczenia nieplanowych postojów na stacji Daleszewo.

Opracował:
Zbigniew Mocny
Tel. 091 471 5580