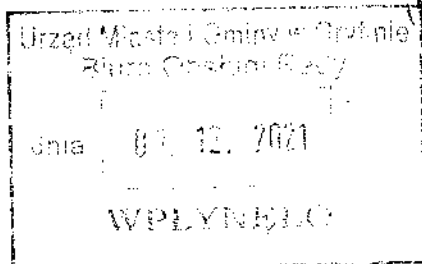


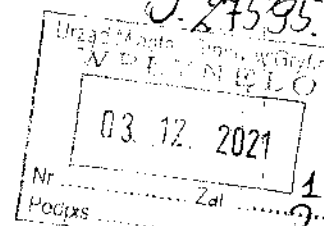
550/21

Wanda Hołub  
Radna Miasta i Gminy w Gryfinie

Gryfino, 24.11.2021 r



Burmistrz  
Miasta i Gminy w Gryfinie



Zgodnie ze Statutem Gminy w Gryfinie składam interpelację -- zapytanie dotyczące toalety miejskiej.

Podjęto prace inwestycyjne budowy toalety miejskiej zgodnie z wieloletnimi postulatami mieszkańców Starego Miasta w Gryfinie. Mieszkańcy i osoby przyjezdne oczekiwali, iż obiekt powstanie w okolicach placu Księcia Barnima, bowiem jest to centrum najbardziej uczęszczane, jak również w miejscu tym znajduje się przystanek autobusowy.

Skoro obiekt powstanie w parku miejskim, to odpowiednie informacje np. tabliczki, strzałki kierunkowe sprawią, iż potrzeby fizjologiczne nie będą już zafatwiane na terenie przykościelnym, za budynkami w przejściu obok sklepu z dewocjonaliami itp.

Proszę o odpowiedź na pytania:

- Czy odbył się przetarg na realizację tegoż obiektu?
- Jaki będzie koszt budowy z wyposażeniem?
- Kiedy przewiduje się zakończenie budowy obiektu?
- Jaka będzie forma odpłatności: gotówkowa i bezgotówkowa?
- Czy ze względu na możliwość uszkodzeń i dewastacji projekt uwzględnia solidną konstrukcję i wytrzymałość wyposażenia?
- Czy projekt przewiduje montaż systemu wentylacyjnego, chroniącego obiekt przed wilgocią, fotokomórką, jasne oświetlenie?

Mam nadzieję, iż toaleta miejska będzie utrzymana zgodnie z wymogami sanitarnymi, wysokim poziomem higieny i komfortu osób korzystających z obiektu.

Z poważaniem,

*Hołub*