

**UCHWAŁA NR .....**  
**RADY MIEJSKIEJ W GRYFINIE**

z dnia 26 października 2023 r.

**w sprawie przystąpienia do sporządzenia miejscowego planu zagospodarowania przestrzennego gminy Gryfino dla części obrębów: Borzym, Dołgie, Sobiemyśl i Parsówek**

Na podstawie art. 18 ust. 2 pkt 5 ustawy z dnia 8 marca 1990 r. o samorządzie gminnym (Dz. U. z 2023 r. poz. 40, 572, 1463 i 1688) oraz art. 14 ust. 1, 2 i 4 ustawy z dnia 27 marca 2003r. o planowaniu i zagospodarowaniu przestrzennym (Dz. U. z 2023 r. poz. 977, 1506, 1597, 1688 i 1890) uchwała się, co następuje:

**§ 1.** Przystępuje się do sporządzenia miejscowego planu zagospodarowania przestrzennego gminy Gryfino dla części obrębów: Borzym, Dołgie, Sobiemyśl i Parsówek.

**§ 2.** Granice obszaru objętego planem określa załącznik do niniejszej Uchwały.

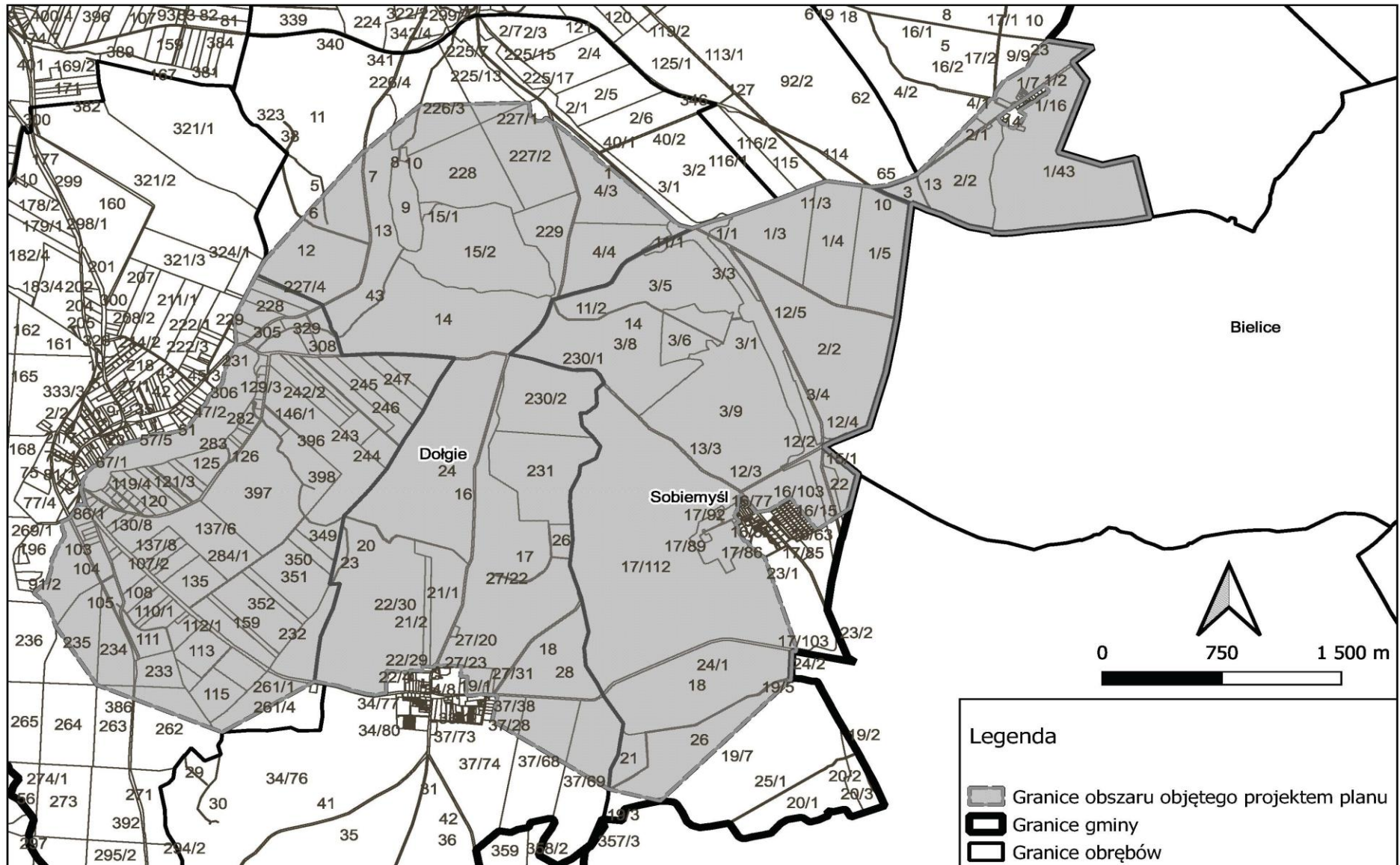
**§ 3.** Wykonanie uchwały powierza się Burmistrzowi Miasta i Gminy Gryfino.

**§ 4.** Uchwała wchodzi w życie z dniem podjęcia.

PRZEWODNICZĄCY RADY

**Rafał Guga**

Załącznik do uchwały Nr .....  
Rady Miejskiej w Gryfinie  
z dnia 26 października 2023 r.



## UZASADNIENIE

Zgodnie z art. 14 ust. 1 ustawy z dnia 27 marca 2003 r. o planowaniu i zagospodarowaniu przestrzennym (Dz. U. z 2023 r. poz. 977 z późn. zm.), w celu ustalenia przeznaczenia terenów, w tym dla inwestycji celu publicznego oraz określenia sposobów ich zagospodarowania i zabudowy, rada gminy podejmuje uchwałę o przystąpieniu do sporządzenia miejscowego planu zagospodarowania przestrzennego.

Podjęcie niniejszej uchwały ma na celu umożliwienia lokalizacji na tym obszarze instalacji odnawialnych źródeł energii, w tym m.in. elektrowni wiatrowych, wraz z infrastrukturą towarzyszącą. Powierzchnia opracowania wynosi około 1780 ha.

23 kwietnia 2023r weszła w życie ustawa z dnia 9 marca 2023 r. o zmianie ustawy o inwestycjach w zakresie elektrowni wiatrowych oraz niektórych innych ustaw, w której wprowadzono zmiany w zakresie minimalnych odległości pomiędzy planowaną elektrownią wiatrową, a budynkiem mieszkalnym lub budynkiem o funkcji mieszanej. Zgodnie z nowymi przepisami w przypadku lokalizowania, budowy lub przebudowy elektrowni wiatrowej odległość tej elektrowni od budynku mieszkalnego albo budynku o funkcji mieszanej jest równa lub większa od dziesięciokrotności całkowitej wysokości elektrowni wiatrowej, chyba że plan miejscowy określa inną odległość, wyrażoną w metrach, jednak nie mniejszą niż 700 metrów. Zgodnie z ww. ustawą plan miejscowy, na podstawie którego ma być lokalizowana elektrownia wiatrowa, sporządza się co najmniej dla obszaru położonego w granicach gminy, w której jest lokalizowana elektrownia wiatrowa, znajdującego się w odległości nie mniejszej niż 700m. Obszar objęty projektem planu uwzględnia wszystkie nowe przepisy i daje możliwość zastosowania ustaleń, pozwalających na realizację inwestycji. W sporządzanym planie miejscowym nie zostaną przekroczone następujące parametry:

- maksymalna całkowita wysokość elektrowni wiatrowych: 300 metrów,
- maksymalna średnica wirnika wraz z łopatami: 200 metrów,
- maksymalna liczba elektrowni wiatrowych: 8 sztuk.

Podkreślić należy, że uchwała o przystąpieniu do sporządzenia miejscowego planu zagospodarowania przestrzennego jest uchwałą intencyjną i wyraża jedynie zamiar gminy uregulowania zasad zagospodarowania przestrzennego na danym terenie w formie aktu prawa miejscowego, jakim jest miejscowy plan zagospodarowania przestrzennego. Przedmiotem uchwały w sprawie przystąpienia do sporządzenia planu miejscowego jest jedynie określenie granic obszaru objętego przyszłym planem zagospodarowania przestrzennego i rolą tej uchwały jest jedynie zakomunikowanie wszczęcia właściwego procesu planistycznego oraz wyznaczenie w załączniku graficznym granic obszaru, jakiego dotyczyć będą ustalenia przyszłego planu.

Zatwierdzenie miejscowego planu zagospodarowania przestrzennego nastąpi odrębną uchwałą, po opracowaniu projektu planu, uzyskaniu niezbędnych opinii i uzgodnień oraz przeprowadzeniu czynności proceduralnych, określonych w art. 17 ustawy z dnia 27 marca 2003r. o planowaniu i zagospodarowaniu przestrzennym, a także ustawie z dnia 20 maja 2016 r. o inwestycjach w zakresie elektrowni wiatrowych.

Sporządziła:

Joanna Ekiert